

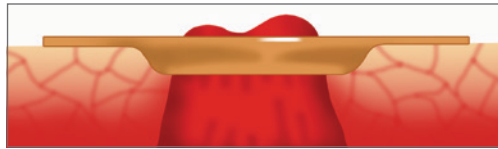
Utilisation de champs protecteurs convexes

Définition

La convexité est la courbure vers l'extérieur du champ protecteur et sert d'interface avec la peau péristomiale directe. Les champs protecteurs convexes favorisent un bon ajustement entre le champ protecteur et la peau péristomiale là où des champs protecteurs plats seraient inefficaces. En effet, les champs protecteurs convexes créent une pression sur la peau adjacente, écartent ou aplanissent les plis cutanés, ou favorisent la saillie de la stomie.



Stomie sous la surface de la peau



Champ protecteur convexe en place

Renseignements généraux

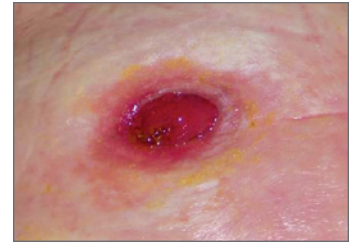
- Une bonne étanchéité fiable entre la peau péristomiale et le champ protecteur est essentielle pour protéger la peau péristomiale saine contre l'écoulement de la stomie.
- Les champs protecteurs peuvent être convexes ou plats. Le terme convexe décrit simplement la forme du champ protecteur.
- Un champ protecteur convexe peut être recommandé pour prolonger la durée de port de l'appareillage de stomie.

Évaluation du besoin de convexité

- Une méthode d'évaluation des patients simple peut aider à déterminer si un champ protecteur convexe est nécessaire. Consultez l'outil "Fit tool" de Hollister (outil en anglais seulement).
- L'évaluation du besoin de convexité devrait être faite en consultation avec une infirmière spécialisée en soins de stomies.
- Idéalement, le patient devrait être évalué en position assise.
- Le champ protecteur devrait être retiré avant l'évaluation.
- L'évaluation de la stomie distale est recommandée pour toutes les stomies en boucle.

L'utilisation d'un champ protecteur convexe peut être envisagée dans les situations suivantes :

- Évaluation de la stomie
 - L'effluent de la stomie est liquide ou mou
 - L'ouverture de la stomie est à la surface de la peau ou dessous
 - L'ouverture de la stomie est non-centrée
 - La stomie dépasse la peau de moins de 20 mm (3/4 po) ou est rétractée sous la surface
 - La stomie est à fleur de peau ou se rétracte durant le péristaltisme (contraction)
- Évaluation péristomiale
 - La topographie péristomiale est inégale ou irrégulière
 - L'abdomen est flasque (faible tonus)



Ouverture de la stomie non-centrée



Stomie rétractée



Stomie à fleur de peau



Topographie inégale ou irrégulière



Abdomen flasque

Utilisation de champs protecteurs convexes

Produits convexes

- La convexité peut être intégrée au champ protecteur ou ajoutée à celui-ci à l'aide d'un accessoire.
- Les champs protecteurs convexes sont offerts en options une pièce ou deux pièces.
- Il existe des champs protecteurs précoupés et à découper.
 - Remarque : Lorsque vous utilisez un champ protecteur à découper pour une stomie ovale ou de forme irrégulière, choisissez le format qui se rapproche le plus de la mesure la plus grande pour que la courbure convexe du champ protecteur soit le plus proche possible de la stomie.
- Une convexité **souple** peut être intégrée au champ protecteur ou créée en ajoutant un anneau protecteur convexe à un système plat. (Consultez la fiche Anneaux de champ protecteur **Adapt** – conseils pour soins de stomie.)
- Une convexité **rigide** peut être intégrée au champ protecteur ou créée en ajoutant un anneau protecteur convexe à un champ protecteur convexe pour accroître la courbure au besoin.

Considérations sur la convexité

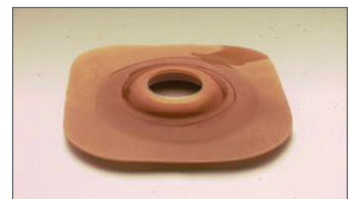
- Le choix du bon produit convexe peut exiger une réévaluation régulière des produits utilisés, de l'état de la peau péristomiale et de la durée de port de l'appareillage de stomie.
- Certaines infirmières spécialisées en soins de stomies recommandent l'utilisation d'une ceinture de stomie pour optimiser l'effet de la convexité. (Consultez le document éducatif "Conseils de soins de stomies - ceintures Adapt").
- Les affections péristomiales suivantes n'empêchent pas l'utilisation d'un produit convexe, mais il est recommandé de faire preuve de prudence et de réévaluer souvent les patients :
 - Pyoderma Gangrenosum
 - Tête de Méduse (varices péristomiales)
 - Plaie de pression
 - Ulcères liés à la maladie de Crohn
 - Hernie péristomiale
- Les patients devraient être encouragés à contacter une infirmière spécialisée en soins de stomies si la stomie / peau péristomiale change, si le champ protecteur fuit, ou encore s'ils prennent ou perdent du poids.



Champ protecteur à convexité souple



Création d'une convexité souple par l'ajout d'un anneau protecteur convexe à un champ protecteur plat



Champ protecteur à convexité rigide intégrée



Champ protecteur à convexité rigide avec anneau protecteur convexe pour accroître la courbure

Pour toute question sur les produits, pour obtenir des échantillons, ou pour toute question clinique détaillée sur nos produits, contactez le **1 800 263-7400**.

Il est recommandé d'être suivi régulièrement par un professionnel de la santé.

Avant l'utilisation de tout produit ou accessoire pour stomie, assurez-vous de bien lire le mode d'emploi et étiquettes.

Références :

- Patient Assessment Guidelines for Convexity – Hollister Incorporated © 2013
- Developing Patient Assessment Guidelines for Convexity – Drolshagen et al. Présentation de l'affiche, conférence WOCN 2014, Nashville TN É.-U.
- Convex Pouching Systems: Best Practice Document for Patients - WOCN 2012
- Use of Convexity in Pouching – A Comprehensive Review – Hoeflok J, Kittscha J, Purnell P. JWOCN 2012;40 (5):506-512
- Adapt Convex Barrier Rings – Ostomy Care Tip – Hollister Incorporated © 2012
- Lyon, C. & Smith, A. 2010 – Abdominal Stomas and Their Skin Disorders

Le logo Hollister, Adapt et « Peau saine. Résultats positifs. » sont des marques de commerce de Hollister Incorporated.
© 2017 Hollister Incorporated. 923066-1217 US-00217

Hollister Incorporated
2000 Hollister Drive
Libertyville, Illinois 60048
1.800.323.4060

www.hollister.com

Hollister Limited
95 Eric T Smith Way, Unit #1
Aurora, Ontario L4G 0Z6
1.800.263.7400